



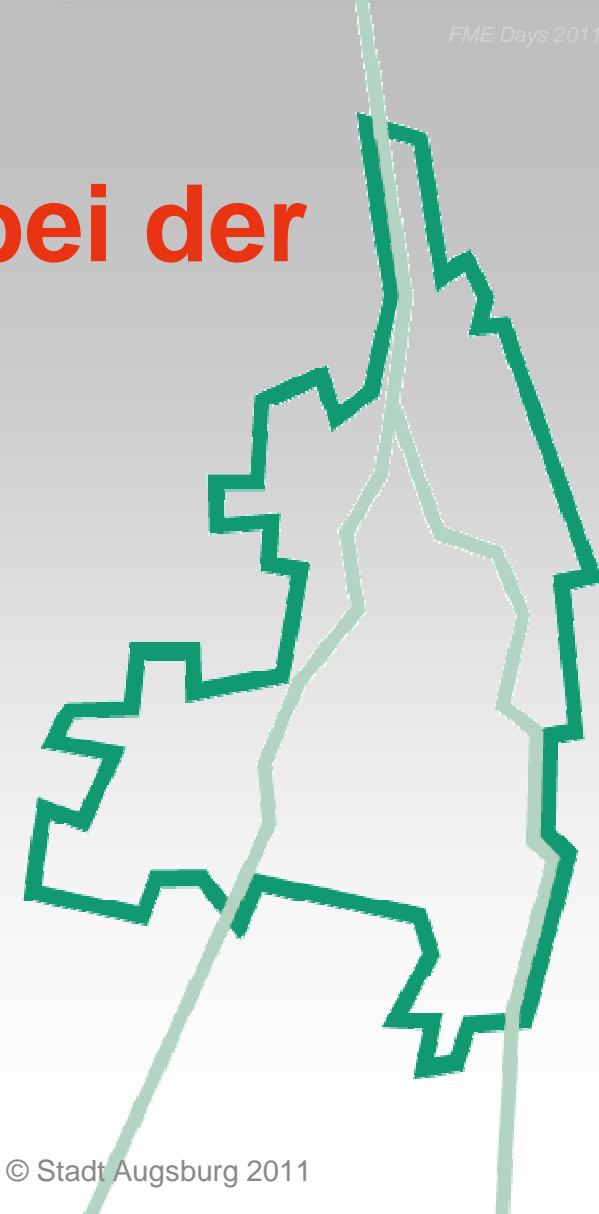
Stadt  
Augsburg

Geodatenamt

FME Days 2011

# FME-Server und FME bei der Stadt Augsburg

## Beispiele aus der Praxis





## Zahlen, Daten, Fakten

### Stadt Augsburg

- 2000 jährige Geschichte
- drittgrößte Stadt Bayerns
- 147 km<sup>2</sup> Stadtgebiet
- 23 km Nord-Süd Ausdehnung
- 14,5 km Ost-West Ausdehnung
- 489 m ü. NN
- 267 000 Einwohner

### Datenbestand Geodatenamt

- 130 000 Gebäude
- 100 000 Flurstücke
- 500 000 Topografie Objekte
- 48 000 Adressen
- 52 Mio. DGM Punkte
- Historische Karten/Orthophotos
- Geodaten anderer Ämter



## Geoinformation und Kartographie

7 Mitarbeiter im Bereich

### Systemumgebung

- Bis 2008 SICAD

- **ArcGIS**

- ArcGIS Desktop seit 2004
- ArcGIS Server (auf Oracle) seit 2008

- **FME**

- Desktop seit 2005
- Server seit 2009



## Einsatzgebiete FME

- **Übernahme staatlicher Katasterdaten**
- **Datenveredelung mit Sachdaten**
- **Wiederkehrende Datenbereitstellung für Kunden**
- **Einbindung FME Server im städtischen Geoportal**



## Datenaufbereitung

### Übernahme der Digitalen Flurkarte (DFK/ALK)

- Turnus: 14tägig
- Dauer der Datenaufbereitung 6 Stunden

### Veredelung

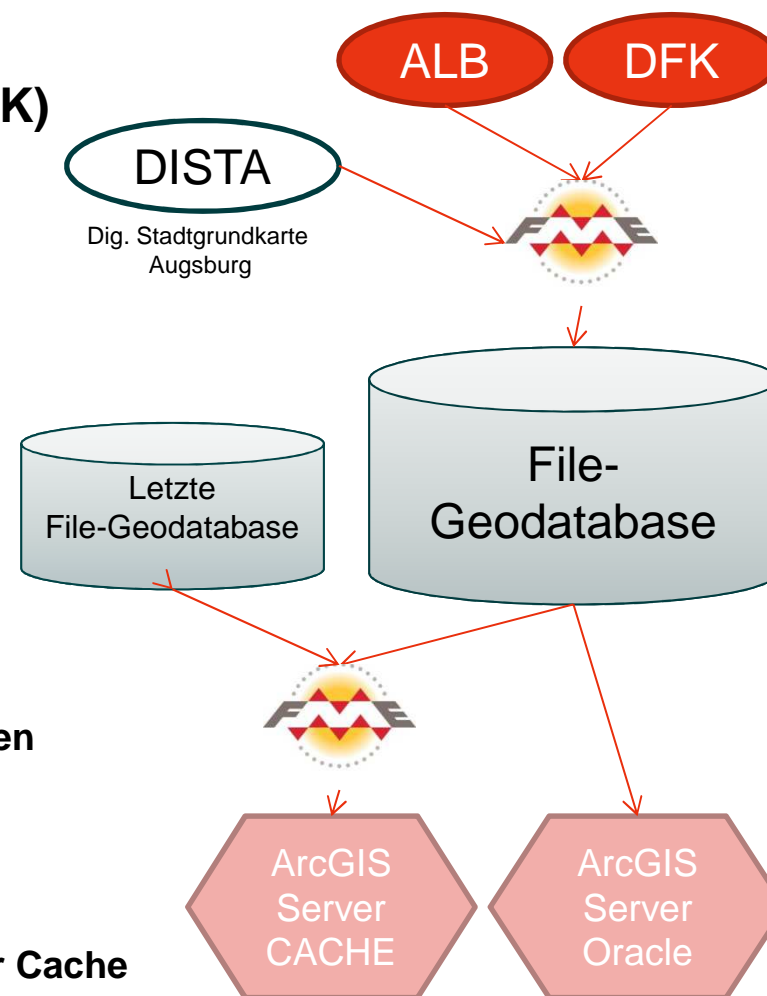
- Öffentliche Gebäude werden ermittelt
- Adressen, Stockwerke, Dachformen werden an die DFK-Gebäude gekettet

### Prüfung

- Hausnummer ohne Gebäude (Abbrüche)
- Bauvorhaben die jetzt eine Gebäudefläche treffen

### Publizieren

- Dateneinspielung in die Geodatabase
- Ermittlung von Differenzen (letzte Lieferung) für Cache



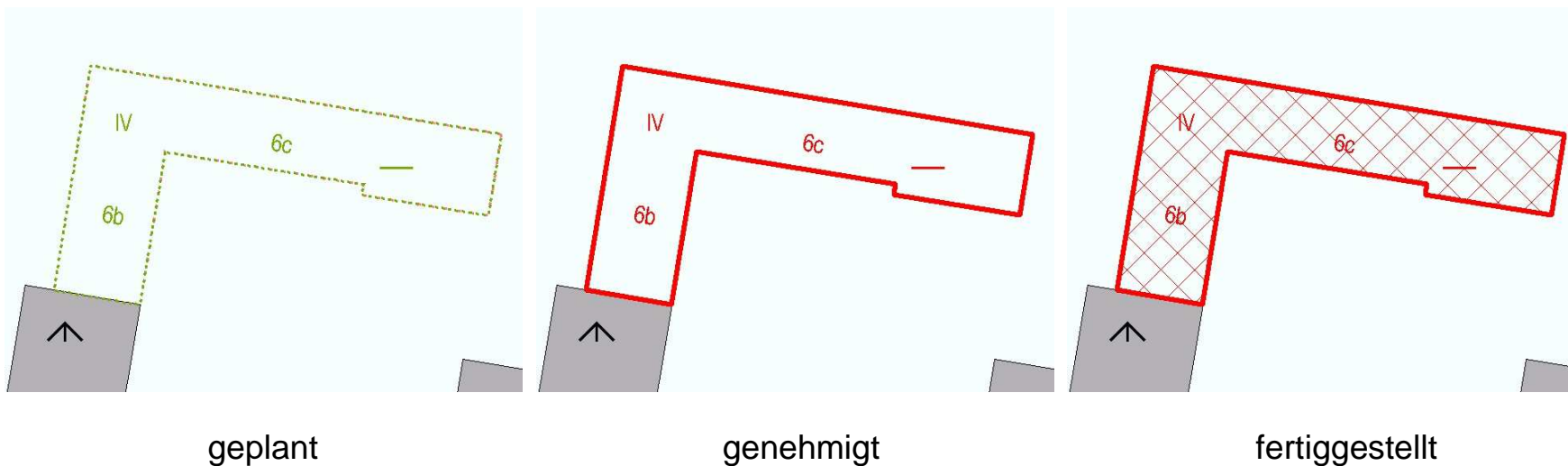


## Automatisierung von Arbeitsabläufen

### Datenabgleich

#### Adressierungsdatenbank wird mit Geodatabase abgeglichen

- Statusänderungen an Bauvorhaben werden automatisch in der Geodatabase vorgenommen





# Automatisierung von Arbeitsabläufen

## DEMO – Hausnummern werden für eine Internet Auskunft aufbereitet

User: admin  
[Change Password] [Logout]

Admin Home Services Repositories Jobs Schedules Security

Category	Name	Start Time	End Time	Recurr...	Request
Internet	Adressen	2011/11/...	Never	MINUTE...	*GEO/DISTA_Adressen_2_txt_Internet-A...

Open Remove Add

Webcam Suchen Kontakt Presse

Bauen und Verkehr  
Bauen aktuell Ausschreibungen Straßen und Parken Anreise Flughafen Augsburg Bus und Bahn  
Güterverkehrszentrum Parken Stadtplan Immobilien Stadtplanung

Tourismus >> Stadtplan  
Rathaus Adressauskunft Stadtplan  
Wirtschaft Adressauskunft  
Bauen und Verkehr Straßenauswahl  
Bildung  
Sport und Freizeit  
Gesundheit Auf dieser Seite können Sie Detaildaten zu Adressen ermitteln. Bitte wählen Sie eine Straße und danach ein Hausnummer aus. Sie erfahren unter anderem, welchem Stadtbezirk oder Schulprengel die betreffende Adresse zugeordnet ist.  
Kultur  
Soziales Bitte wählen Sie zunächst den Anfangsbuchstaben, dann die gewünschte Straße.  
Umwelt  
Aktuell

Impressum  
Datenschutzerklärung  
Elektronische Kommunikation

A B C D E F G  
H I J K L M N  
O P Q R S T U  
V W X Y Z

Straßenname  
Ablaufweg  
Ackerstraße  
Adalbert-Stifter-Straße  
Adam-Riese-Straße  
Adelheidstraße  
Adelmannstraße  
Adolph-Kolping-Straße  
Affinger Straße  
Afragaßchen  
Afrastraße

```

uristleseeweg;2;86163;,,,,,24;Hochzoll - Nord;XII;Hochzoll;Hochzoll
uristleseeweg;36;86163;,,,,,24;Hochzoll - Nord;XII;Hochzoll;Hochzoll
uristleseeweg;30;86163;,,,,,24;Hochzoll - Nord;XII;Hochzoll;Hochzoll
uristoph-von-Schmid-Straße;10;86159;,,,,,14;Antonsviertel;X;Antonsviertel;Innenstadt / Stadtjägerviertel
uristoph-von-Schmid-Straße;19;86159;,,,,,14;Antonsviertel;X;Antonsviertel;Innenstadt / Stadtjägerviertel
uristoph-von-Schmid-Straße;15a;86159;,,,,,14;Antonsviertel;X;Antonsviertel;Innenstadt / Stadtjägerviertel
uristoph-von-Schmid-Straße;17;86159;,,,,,14;Antonsviertel;X;Antonsviertel;Innenstadt / Stadtjägerviertel
uristoph-von-Schmid-Straße;9;86159;,,,,,14;Antonsviertel;X;Antonsviertel;Innenstadt / Stadtjägerviertel

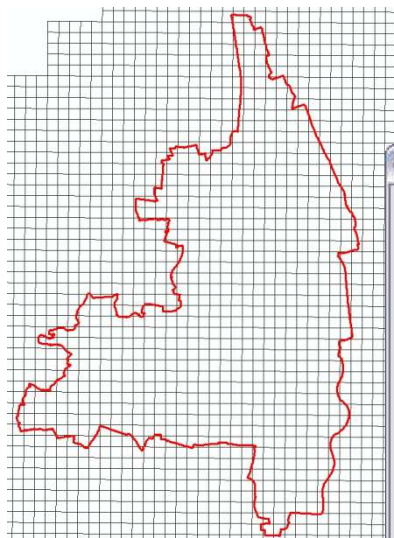
```



# Datenabgabe

## Batchverarbeitung

### DEMO – Export der digitalen Stadtgrundkarte Augsburg im bayerischen Flurkartenblattschnitt 1:1000



**WorkspaceRunner Parameters**

Transformer Name: WorkspaceRunner

FME Workspace: attschnitte2acad2004.fmw

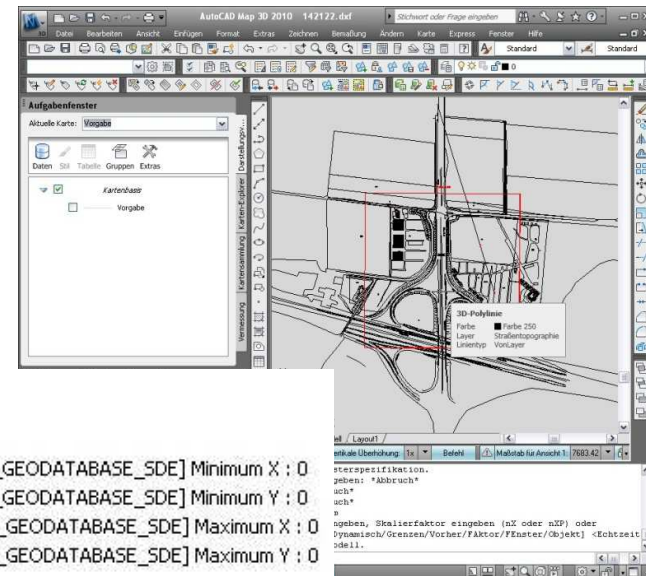
Wait for Job to Complete: Yes

Parameter Description	Parameter Value
Dateiname für DXF-Datei	FK1000_D
Minimum X	_xmin
Minimum Y	_ymin
Maximum X	_xmax
Maximum Y	

Parameters

- Published Parameters
  - [dateiname] Dateiname für DXF-Datei : <not set>
  - [GEODATABASE\_SDE\_IN\_SEARCH\_ENVELOPE\_MINX\_GEODATABASE\_SDE] Minimum X : 0
  - [GEODATABASE\_SDE\_IN\_SEARCH\_ENVELOPE\_MINY\_GEODATABASE\_SDE] Minimum Y : 0
  - [GEODATABASE\_SDE\_IN\_SEARCH\_ENVELOPE\_MAXX\_GEODATABASE\_SDE] Maximum X : 0
  - [GEODATABASE\_SDE\_IN\_SEARCH\_ENVELOPE\_MAXY\_GEODATABASE\_SDE] Maximum Y : 0

Help







## Rechteverwaltung mit FME Server 2011

The screenshot displays the FME Server 2011 Security Management interface. The main window shows the 'Security' tab with a list of roles and users. An inset window shows the 'fme database authorization module ext config.txt' editor with configuration lines for various roles and repositories.

**Security Management - Windows Internet Explorer**

http://swx62002:9080/fmeserver-admin/security#roles

Admin Home Services Repositories Jobs Schedules **Security**

User Accounts **User Roles** Resources

Configure Remove New

Role Name Membership

A620\_AD  
A620\_GEO  
A620\_HOEHEN  
A620\_KD  
A620\_STRAREI  
fmeadmin  
fmeauthor  
fmeuser  
GEOPORTAL

**fme database authorization module ext config.txt - Editor**

Datei Bearbeiten Format Ansicht ?

```
A620_GEO_allowed_repositories=GEO,GEOTest,Samples  
A620_AD_allowed_repositories=AD,Samples  
A620_STRAREI_allowed_repositories=STRAREI,Samples  
A620_KD_allowed_repositories=KD,Samples  
A620_HOEHEN_allowed_repositories=HOEHEN,Samples  
GEOPORTAL_allowed_repositories=GEOPORTAL,Samples,GEOTest
```

**Security Management - Windows Internet Explorer**

Admin Home Services **Repositories**

Services Remove New

Repository Title

- AD
- GEO
- GEOPORTAL
- GEOTest
- HOEHEN
- KD
- Samples
- STRAREI
- Templates

FME Server: SWX62002 - Port: 7071 - Version: FME Server 2011 SP3 - Build 6529 - win32

FME® Server © 1994 - 2011 Safe S

Lokales Intranet



## Fazit

Die FeatureManipulationEngine ist das Schweizer Taschenmesser der Geodatenverarbeiter.

- Einfaches Handling
- Vielseitig verwendbar
- Unverzichtbares Arbeitsmittel
- Autodidaktisch erlernbar

mehr als 500 Workbenches im Dateiverzeichnis

**"Nach "Dateien" mit ".fmw" im Dateinamen wird gesucht." "37" bisher gefunden.**

- In Arbeitsplatz und in untergeordneten Ordnern wird gesucht.
- Systemordner werden durchsucht.
- Versteckte Elemente werden nicht durchsucht.
- L:\800-Archiv wird durchsucht

Beenden

**Es wurden 544 Dateien gefunden. Haben Sie gefunden, wonach Sie gesucht haben?**

→ Ja, Suche beenden

**Nein, diese Suche anpassen und...**

→ Dateinamen oder Schlüsselwörter ändern

→ Ändern, ob versteckte und Systemdateien miteinbezogen werden


**Sie können auch...**

Ergebnisse nach Kategorie sortieren

Ergebnisse anders anzeigen

🔍 Eine neue Suche starten

Zurück





# Vielen Dank für Ihre Aufmerksamkeit

Wer Speicherplatz sät, wird Daten ernten –  
Wer eine FME hat, kann die Daten ordnen

Hr. Reinl - Hr. Mattmann

Geodatenamt der Stadt Augsburg  
Geoinformation und Kartographie  
[geoinformation@augzburg.de](mailto:geoinformation@augzburg.de)

